



■ РКА



Описание. Квадратный диффузор РКА с перфорированной лицевой частью применяется как для притока, так и для вытяжки. РКА предназначен для горизонтальной подачи воздуха. При комплектации направляющими, возможно регулировать направление потока воздуха.

Лицевая панель является съемной, что позволяет при необходимости производить очистку и иметь доступ к воздуховоду или камере.

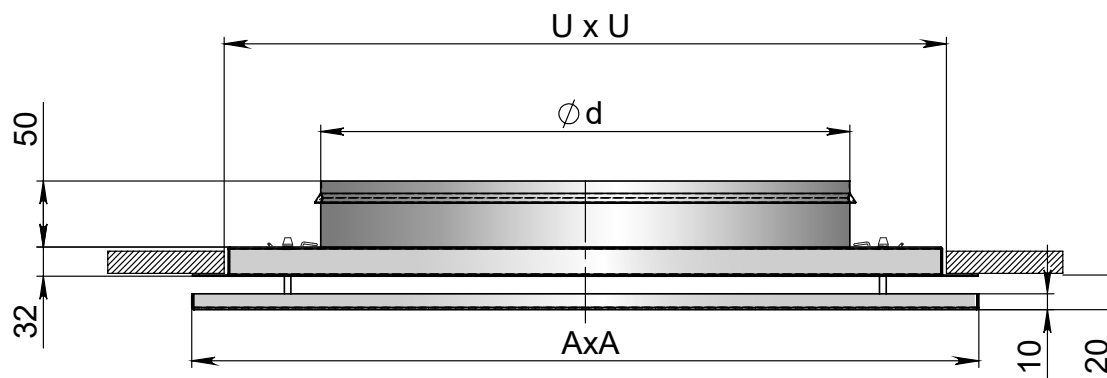
Дополнительная комплектация:

- сегментный клапан для регулировки расхода воздуха;
- направляющие потока воздуха;
- удлинитель;
- монтажные скобы;
- модульная вставка;
- камера статического давления КСД или КСР с регулирующим устройством в патрубке. Камера позволяет получить стабильный поток и возможность регулирования расхода воздуха.

Материалы изготовления. Диффузоры изготавливаются из оцинкованной листовой стали толщиной 0,9 мм и по умолчанию покрываются полимерной порошковой краской белого цвета RAL 9016M (матовая). По запросу возможна окраска в любой цвет по международной шкале RAL. Камера статического давления по умолчанию поставляется без покрытия. По запросу возможна окраска в любой цвет по международной шкале RAL как лицевой панели, так и камеры.

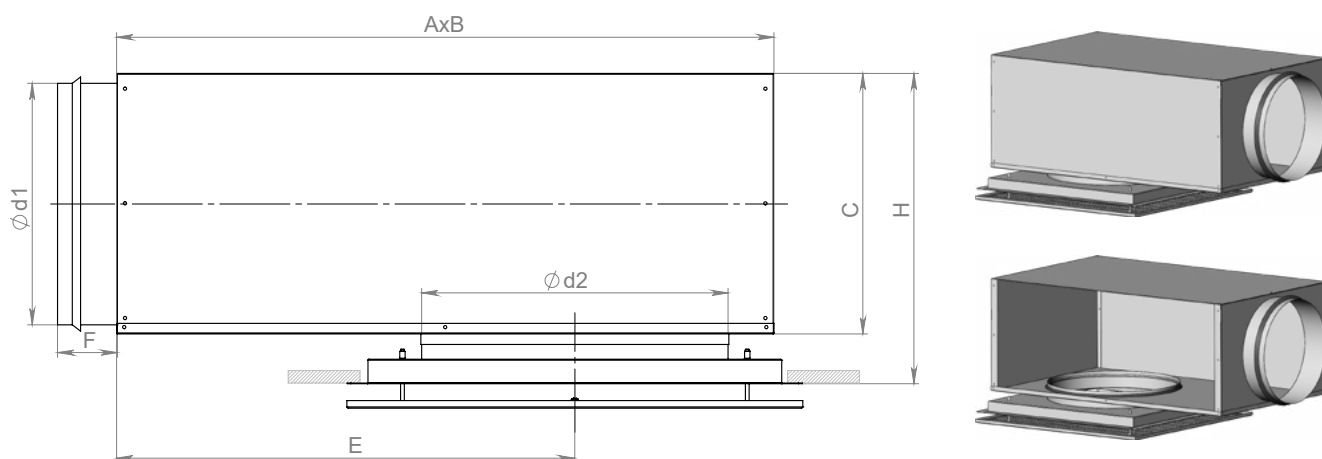
Дополнительная комплектация РКА					
Сегментный клапан	Направляющие потока	Удлинитель	Монтажные скобы	Модульная вставка	Камера статического давления
S	N	U	MS	MV	КСД/КСР
					

Габаритно-посадочные размеры диффузора РКА



РКА Ød, мм	A, мм	U, мм	Площадь свободного сечения A, м ²	Вес, кг
125	235	200	0,018	1,10
160	295	260	0,023	1,80
200	395	360	0,03	2,80
250	495	460	0,043	4,20
315	595	560	0,057	5,70
400	595	560	0,075	5,70

Габаритно-посадочные размеры диффузора РКА + КСД-БВ
(камера статического давления с боковой врезкой)

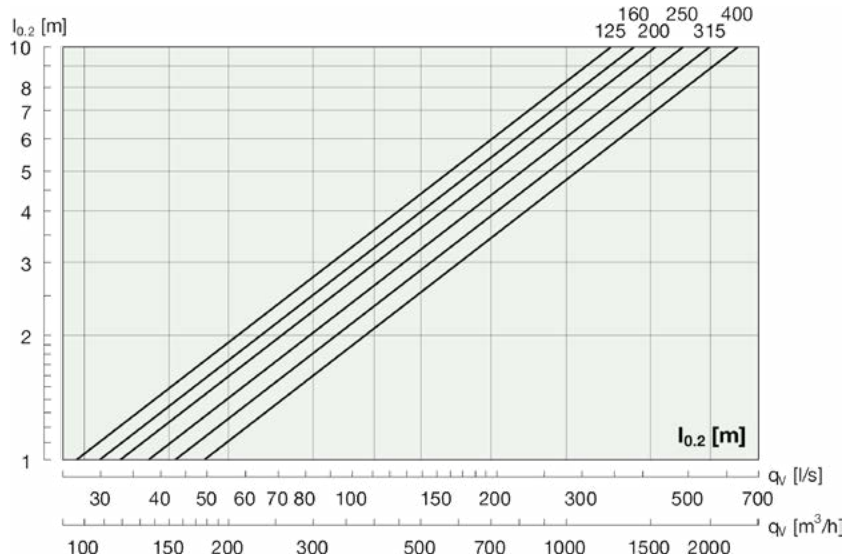


РКА + КСД		A	B	C	E	F	H*
Ød1 мм	Ød2 мм	мм	мм	мм	мм	мм	мм
100	125	310	260	159	206	50	231
100	160	310	260	159	206	50	231
125	125	376	310	184	252	50	256
125	160	376	310	184	252	50	256
125	200	376	310	184	252	50	256
160	160	459	380	220	313	50	292
160	200	459	380	220	313	50	292
160	250	459	380	220	313	50	292
200	200	565	460	259	386	70	331
200	250	565	460	259	386	70	331
200	315	565	460	259	386	70	331
250	250	698	540	309	476	70	381
250	315	698	540	309	476	70	381
250	400	698	540	309	476	70	381
315	315	858	540	373	636	70	445
315	400	858	540	373	636	70	445

* При использовании удлинителя (U) размер H увеличивается:

- $\text{Ød2} = 100 - 200 \text{ мм} \Rightarrow H + 40 \text{ мм}$
- $\text{Ød2} = 250 - 315 \text{ мм} \Rightarrow H + 60 \text{ мм}$
- $\text{Ød2} = 400 \text{ мм} \Rightarrow H + 80 \text{ мм}$

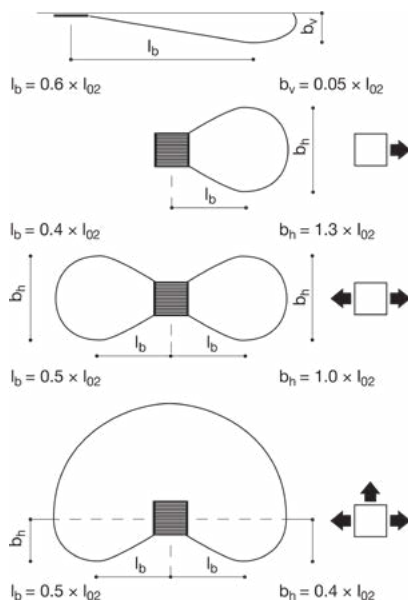
Длина струи до точки со скоростью 0,2 м/с.



Коррекция длины струи $l_{0,2}$

РКА Ød, мм	1-сторонний	2-стороннее	3-сторонний
125	2,6	1,8	1,4
160	2,5	1,7	1,3
200	2,4	1,7	1,3
250	2,3	1,7	1,3
315	2,2	1,7	1,2
400	2,3	1,7	1,2

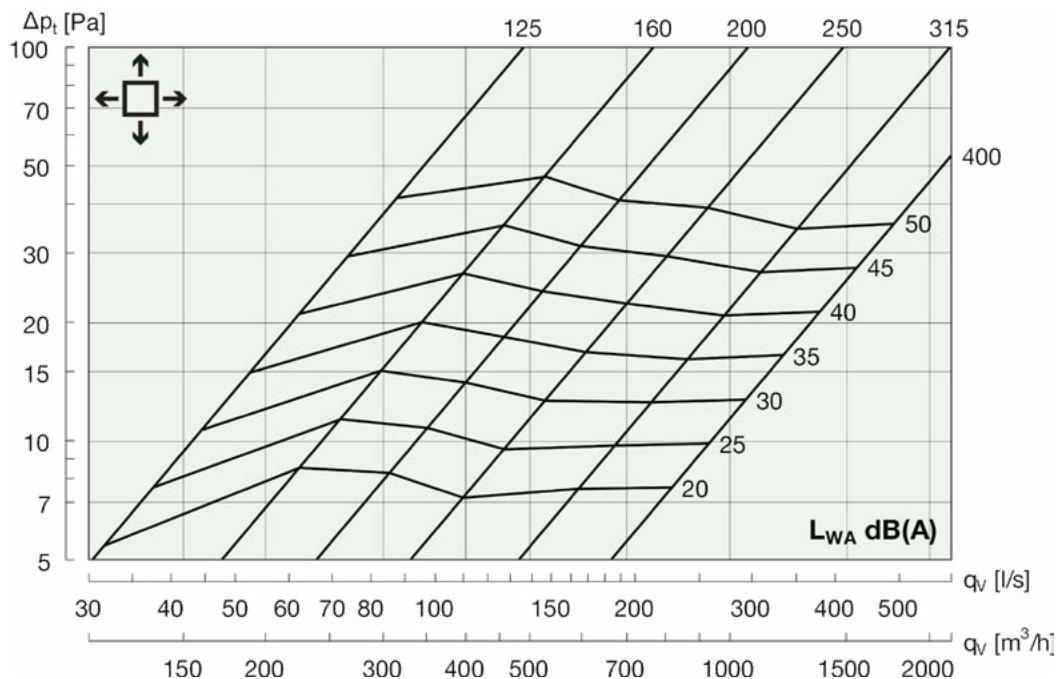
Распространение воздушной струи



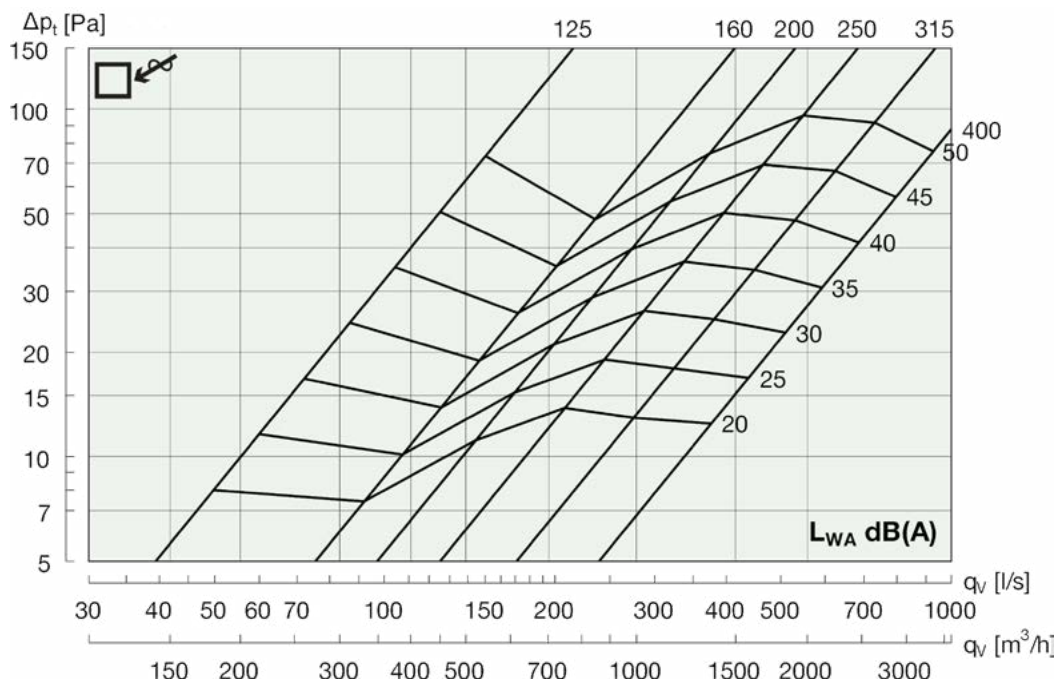
l_b = Длина воздушной струи до точки максимального расширения
 b_v = Максимальное вертикальное расширение струи при конечной скорости 0,2 м/с
 b_h = Максимальное горизонтальное расширение струи при конечной скорости 0,2 м/с

Аэродинамические характеристики диффузора РКА

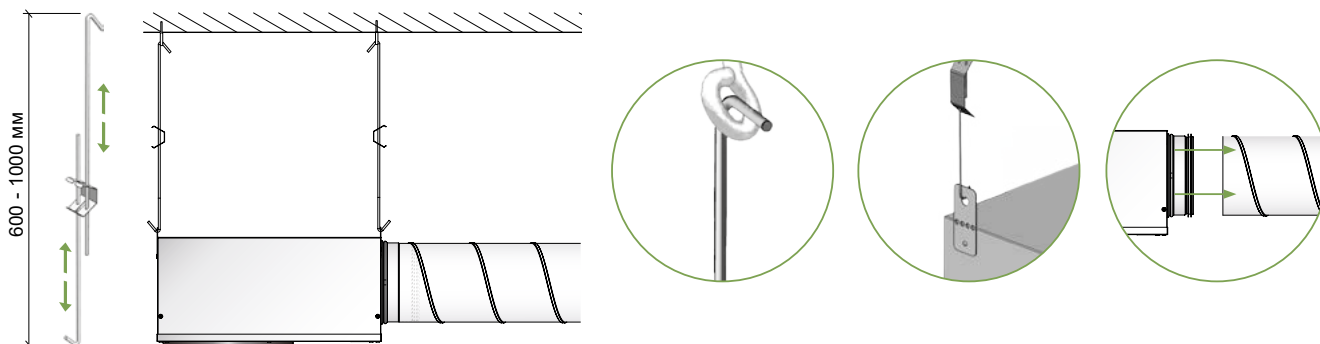
Приток



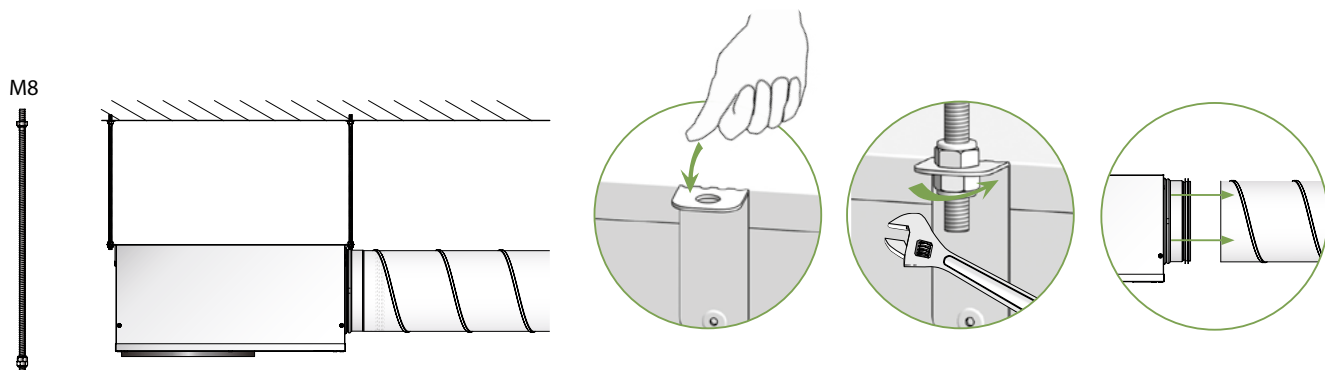
Вытяжка



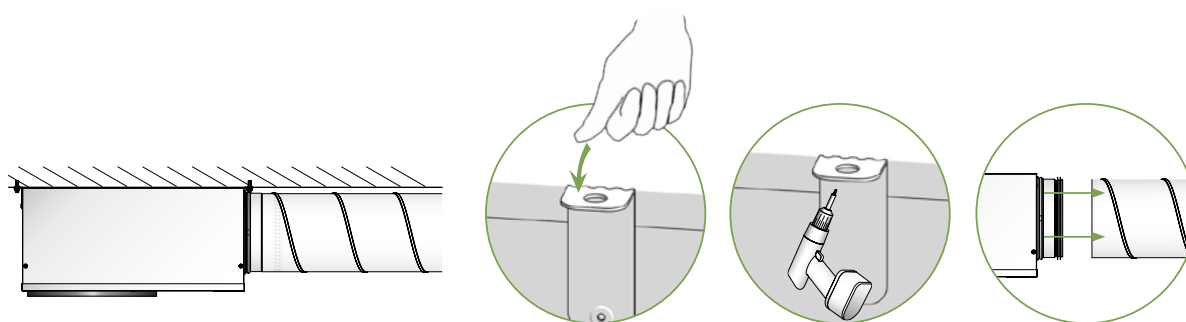
Монтаж с помощью евро-подвесов



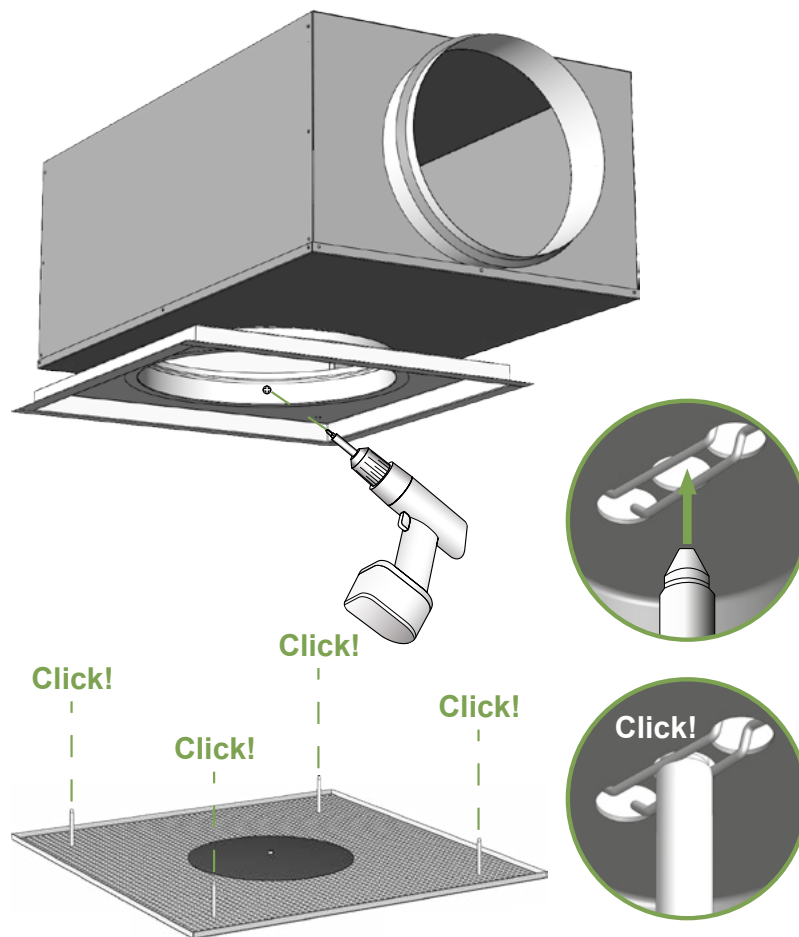
Монтаж с помощью шпилек



Монтаж вплотную к потолку



Установка диффузора



Пример заказа диффузора

РКА - 200 - S - N - U - MS - MV - RAL 9016M

Тип диффузора

200 Диаметр подключения

S Сегментный клапан

N Направляющие потока воздуха

U Удлинитель

MS Монтажные скобы

MV Модульная вставка

Покрытие

RAL Стандартное покрытие
9016M по умолчанию (белый цвет матовый).
Выберите цвет по шкале RAL

Пример заказа КСД к диффузору

При заказе диффузора с камерой статического давления, определяющими размерами являются размеры диффузора, поэтому в примере заказа не указываются.
По требованию возможно изготовление КСД по чертежам заказчика.

КСД - Диффузор - 200 - ОВØ200 - RAL 9016М - И

Тип КСД

КСД Камера статического давления

КСР Камера статического давления с регулирующим устройством

Наименование диффузора

200 Типоразмер диффузора

Расположение врезки для подключения к воздуховоду

— Боковая врезка по умолчанию

ОВ Осевая врезка

Диаметр воздуховода

— Стандартный

Ø200 Индивидуальный

Покрытие

— Без покрытия по умолчанию

RAL Выберите цвет по шкале RAL

И Теплозвукоизоляция камеры статического давления